

CVT 机油冷却器和冷却器管

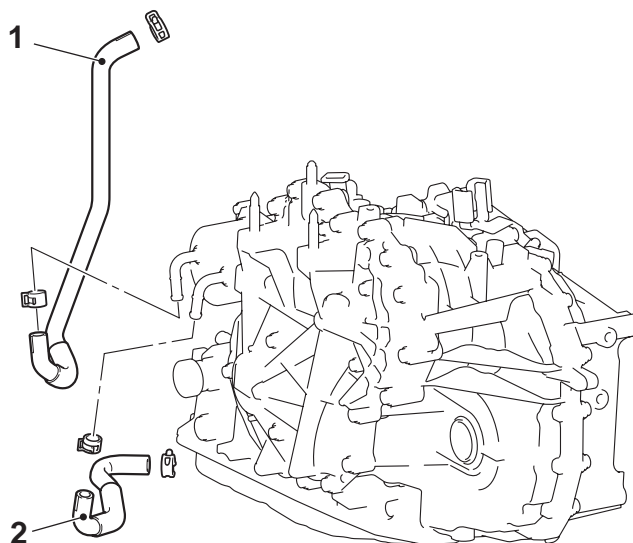
拆卸与安装

M1231212500569

拆卸前与安装后操作

- 发动机舱底盖前部与发动机舱侧盖 (参阅第 51 组 - 底盖 [P.51-18](#)。)
- 发动机冷却液排放与加注 (参阅第 14 组 - 车上检修 - 发动机冷却液的更换 [P.14-11](#)。)
- A/T 液的排放和重新加注 (参阅 [P.23C-53](#)。) <4J12>

<4J11 发动机 >

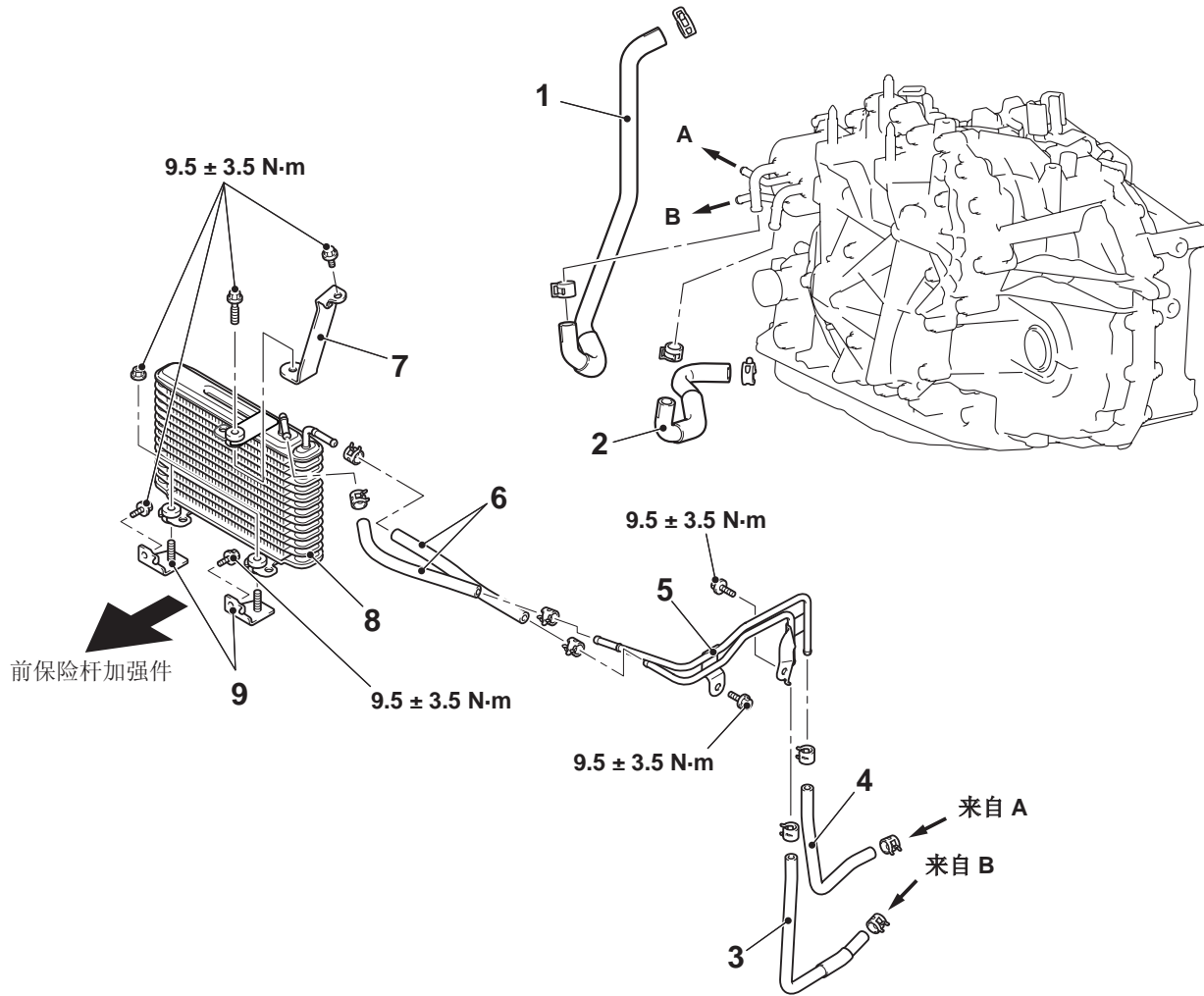


ACC00442AB

CVT 机油冷却器管的拆除步骤

1. 进水软管
2. 回水软管

<4J12 发动机>



ACC05612AB

CVT 机油冷却器管的拆除步骤

1. 进水软管
2. 回水软管
3. 机油冷却器进水软管
4. 机油冷却器回油软管
5. 机油冷却器管总成

CVT 机油冷却器管的拆除步骤 (续)

6. 机油冷却器管道
7. 机油冷却器支架 A 总成
8. 机油冷却器总成
9. 机油冷却器支架 B 总成